

Aktuelle Entwicklungen und eine Zwischenbilanz der 24-Stunden- Betreuung nach 7 Jahren

Mag. Roland Nagel

Hilfswerk Österreich

Pflegekongress 2015, 6.11.2015

Kennzahlen

- Beginn mit **November 2007**
- Eigene Organisation: Hilfswerk Personaldienstleistungs-GmbH
- Kundenbetreuung idR durch die Hilfswerk-Landesverbände
- Kooperation mit Agenturen bei der Vermittlung
- Über **700** laufende **Kundinnen und Kunden** österreichweit
- Über **1.400 Personenbetreuer/innen** im laufenden Einsatz (v.a. Slowakische Republik, Bulgarien)



Meilensteine

- 2006** Diskussion über die illegale 24-Stunden-Betreuung im Zuge der Nationalratswahl
- 2007** Inkrafttreten der Regelungen über die Personenbetreuung (*Hausbetreuungsgesetz, Gewerbeordnung, GuKG, Ärztegesetz, Bundespflegegeldgesetz, Richtlinien zur Unterstützung der 24-Stunden-Betreuung, Landesregeln für Personenbetreuung*)
Amnestieregelung (*Pflegeübergangsgesetz bis 31.12.2007 bzw. 30.6.2008*)
- 2015** Gewerberechtliche Trennung von Personenbetreuern und Vermittlungsagenturen, Landesregeln für Vermittlungsagenturen)

Standesregeln Vermittlung Personenbetreuer

- Transparenz hinsichtlich der Leistungsinhalte und Kosten
- Mindestinhalte von Organisationsvertrag (Vertrag zwischen Agenturen und Personenbetreuern) und Vermittlungsvertrag (Vertrag zwischen Agenturen und Kunden/betreuten Personen)
Beginn und Dauer, Leistungsinhalte, Kosten, Auflösungsbestimmungen, Transparenz bei Nebenleistungen (z.B. Transport)
- Dokumentationspflichten
- Erhebung von Betreuungsbedarf und Betreuungssituation vor Ort
- Eignungsfeststellung (samt Dokumentation) hinsichtlich des vermittelten Personenbetreuers



HILFSWERK

Kennzahlen

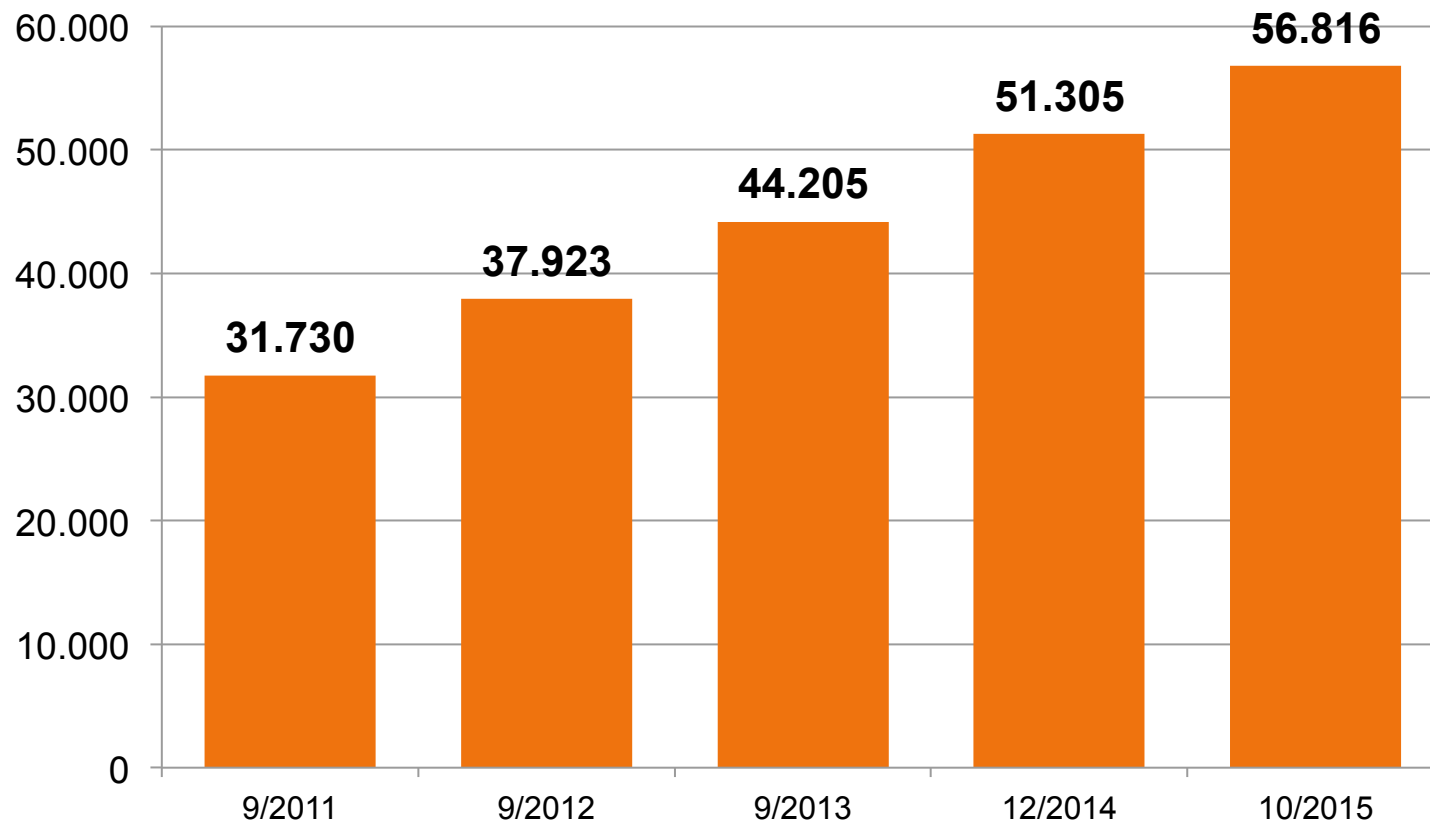
Personenbetreuung in Österreich

Personenbetreuer in Österreich (Stand: 31.10.2015)

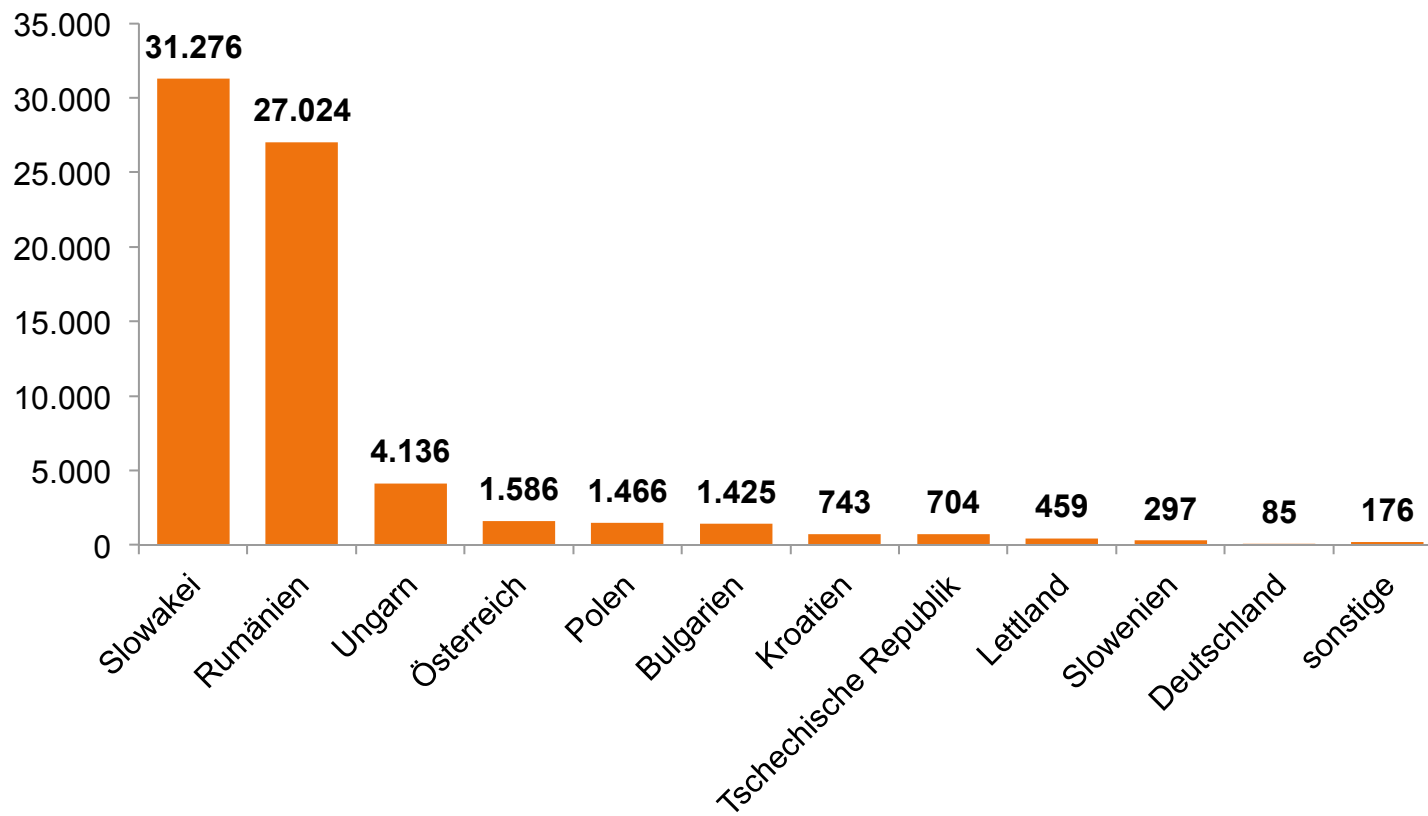
Bundesland	Aufrechte	Aktive	Ruhend	Gelöscht
Burgenland	5928	3139	2789	7756
Kärnten	4768	3168	1600	6073
Niederösterreich	21665	15920	5745	23034
Oberösterreich	10992	9076	1916	14626
Salzburg	2635	1793	842	4154
Steiermark	12808	9419	3389	15464
Tirol	3171	2409	762	4780
Vorarlberg	3331	2762	569	3125
Wien	11371	9130	2241	13456
Österreich	76669	56816	19853	92415

Seit 2007 haben in Österreich **169.000 Personen** das Gewerbe der Personenbetreuung angemeldet

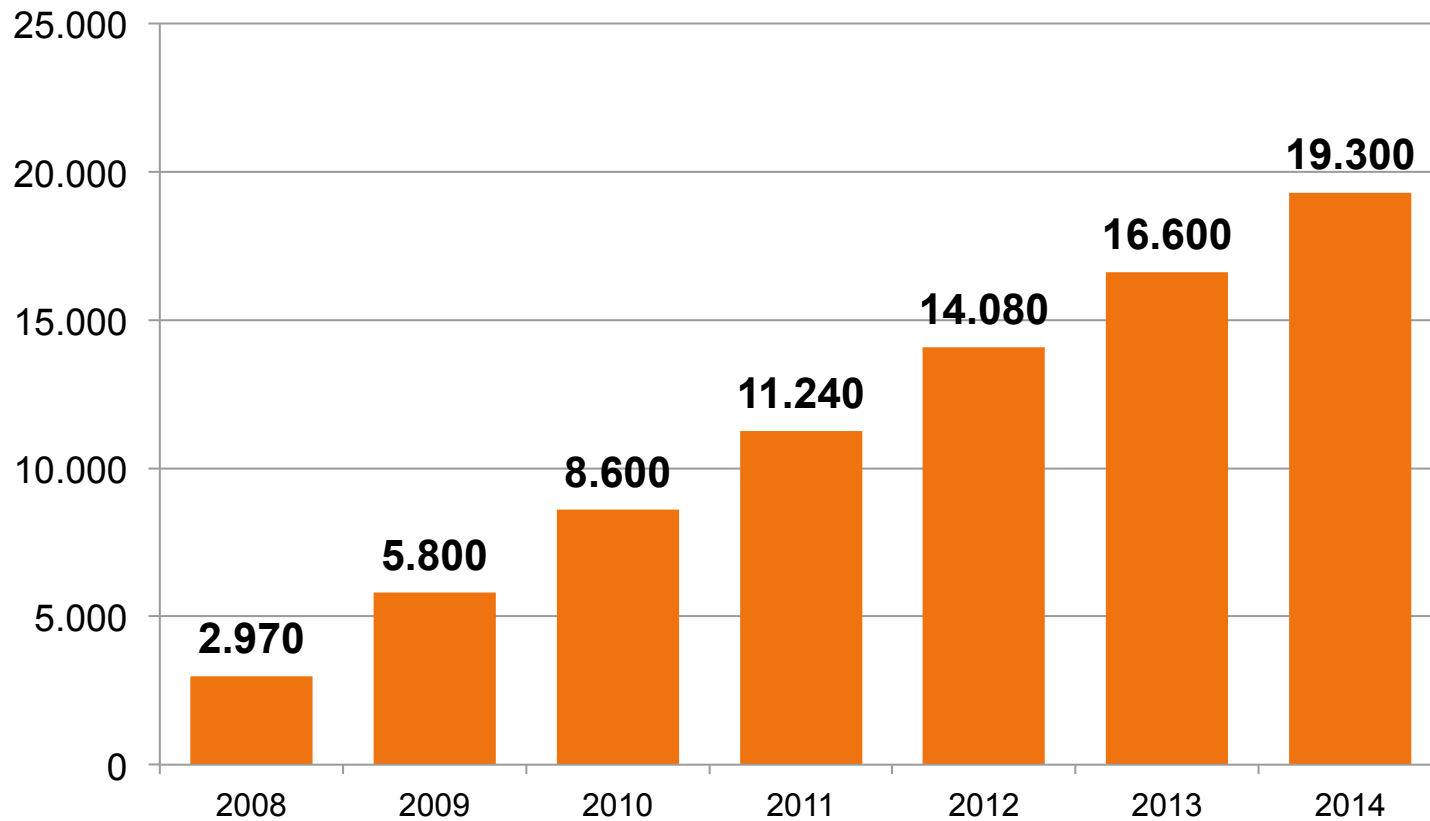
Entwicklung aktive Personenbetreuer



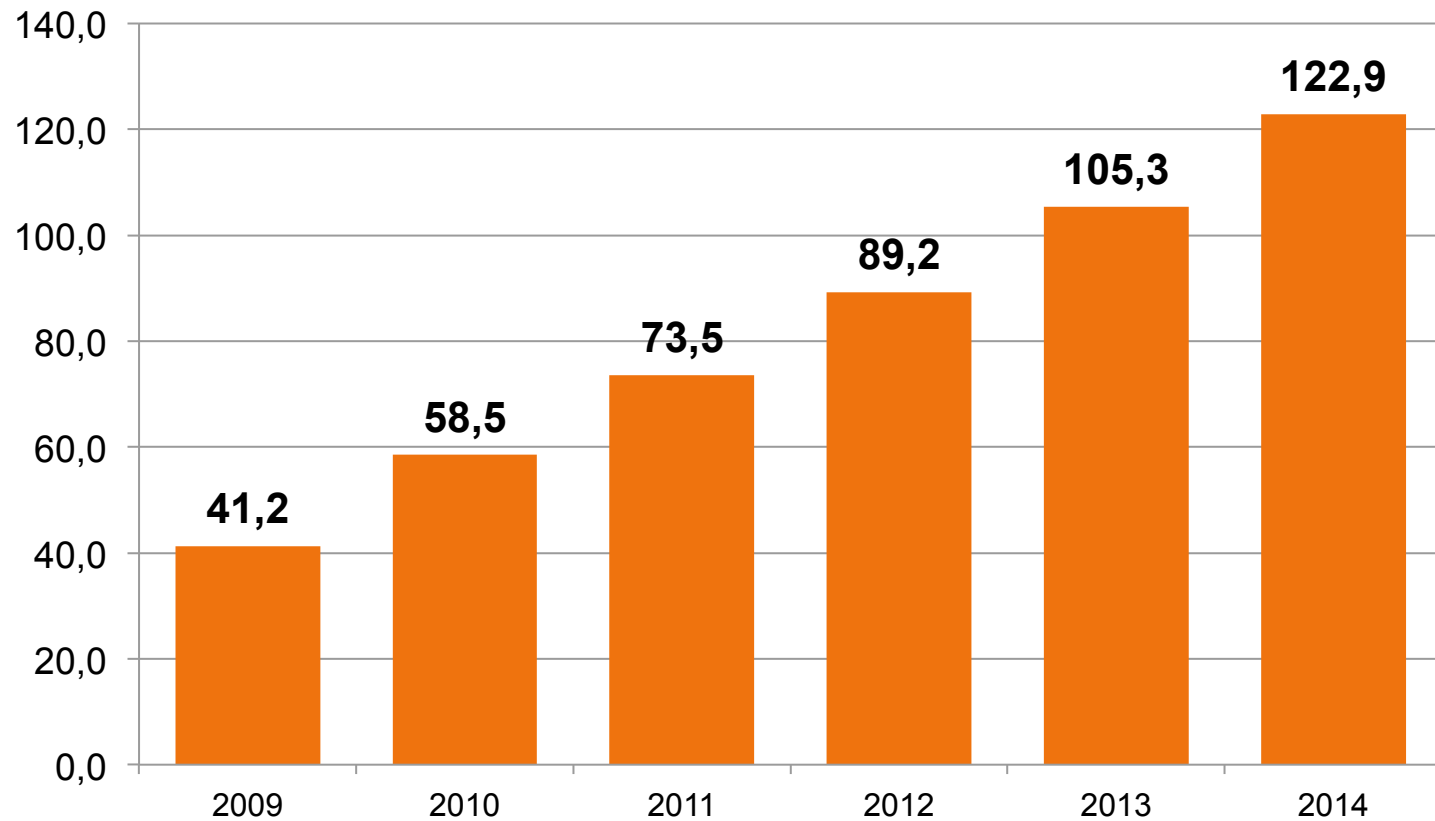
Nationalität der Personenbetreuer (31.12.2014)



Entwicklung der Förder-Bezieher/innen



Entwicklung der Kosten für die Förderung (in Mio. Euro)



Rolle der 24-Stunden-Betreuung im Versorgungssystem

Insgesamt 457.000 PflegegeldbezieherInnen (Stand: 2014)			
Zu Hause versorgt ca. 392.000 (86 %)			In Heimen versorgt ca. 65.000 (14 %)
Mit Hilfe von Pflegediensten ca. 125.000 Personen (27 %)	Mit 24-Stunden- Betreuung ca. 27.000 Personen (6 %)	Nur durch Angehörige ca. 240.000 Personen (53 %)	

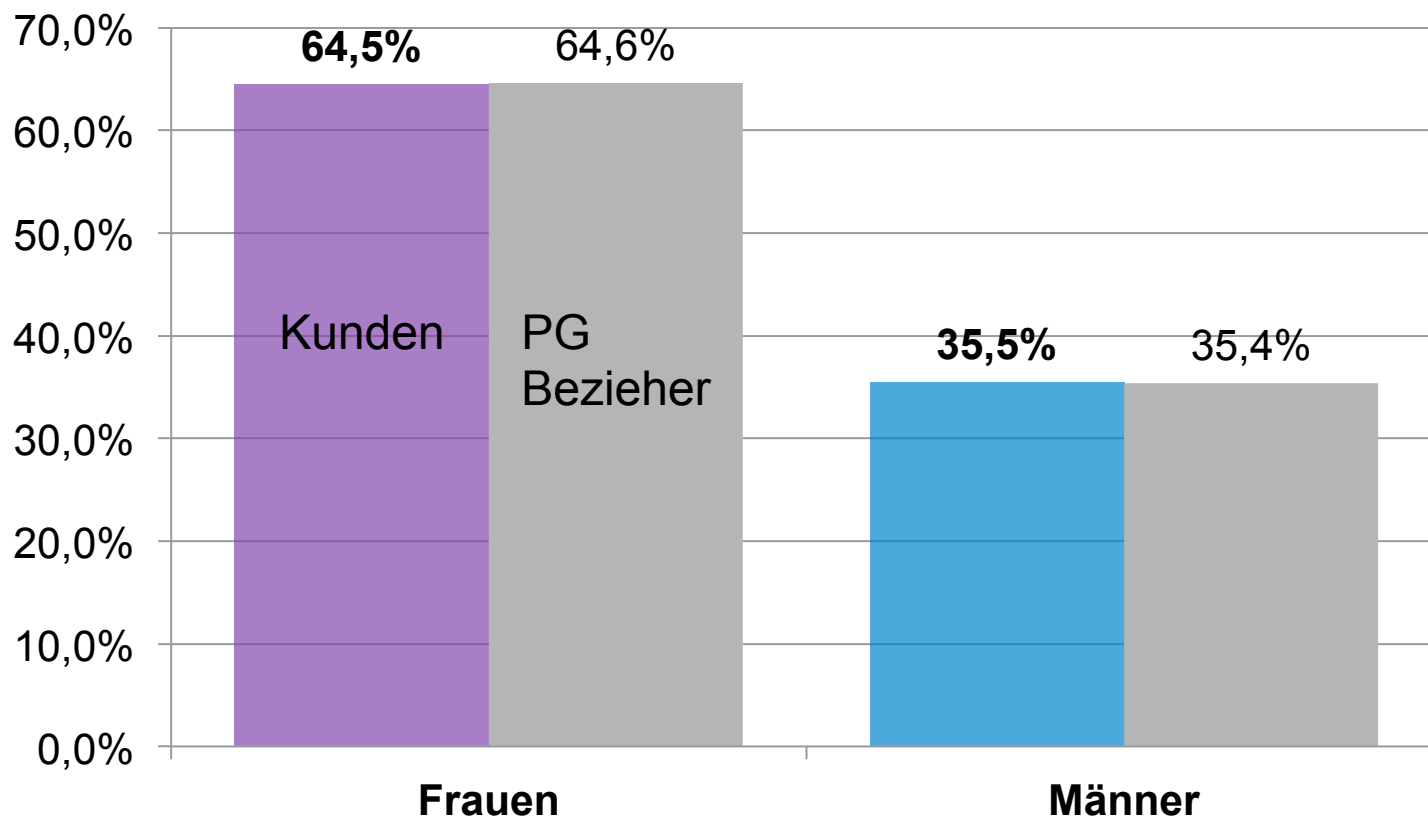


HILFSWERK

Betreute Personen

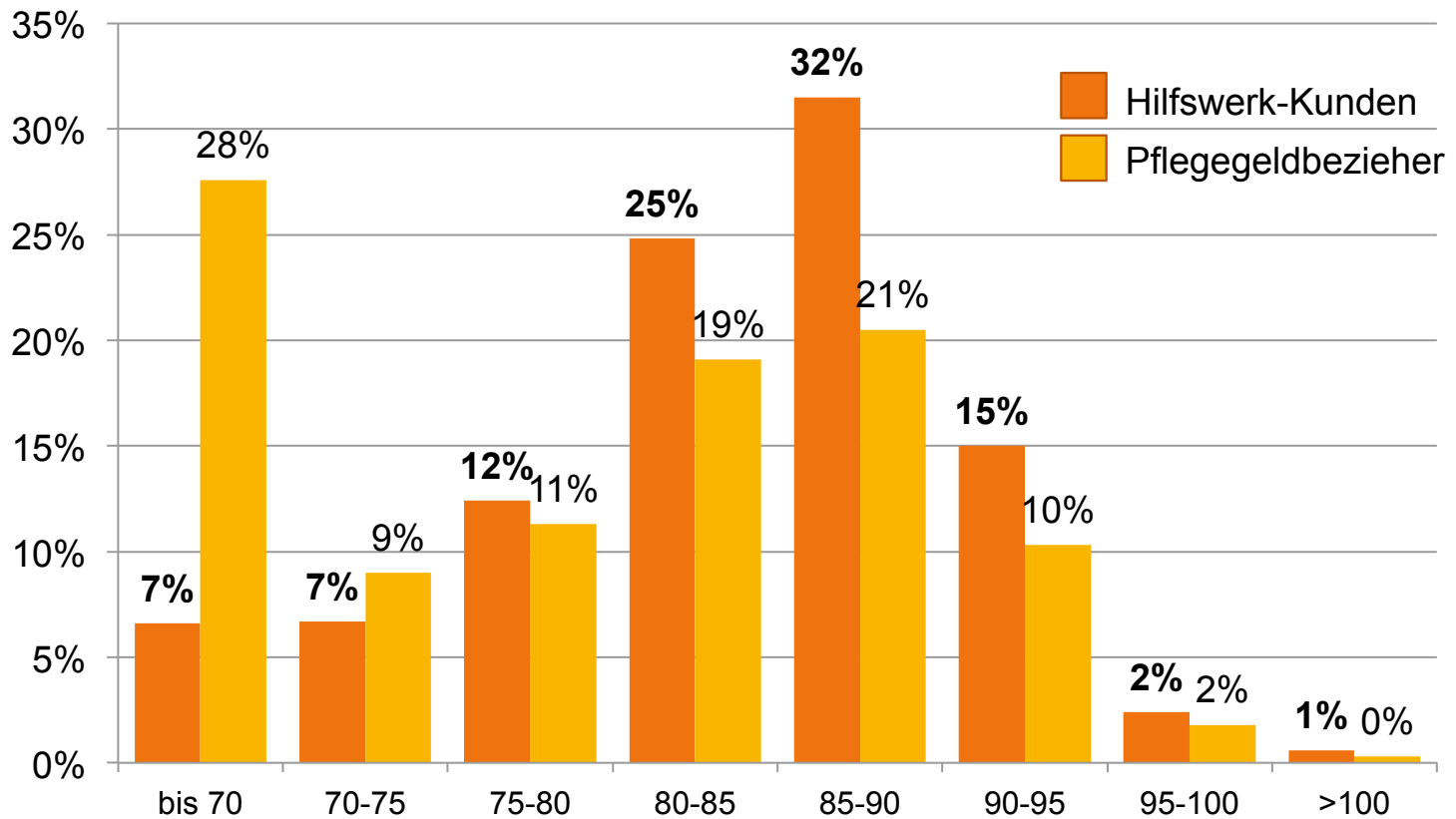
Strukturdaten

Geschlecht der betreuten Personen



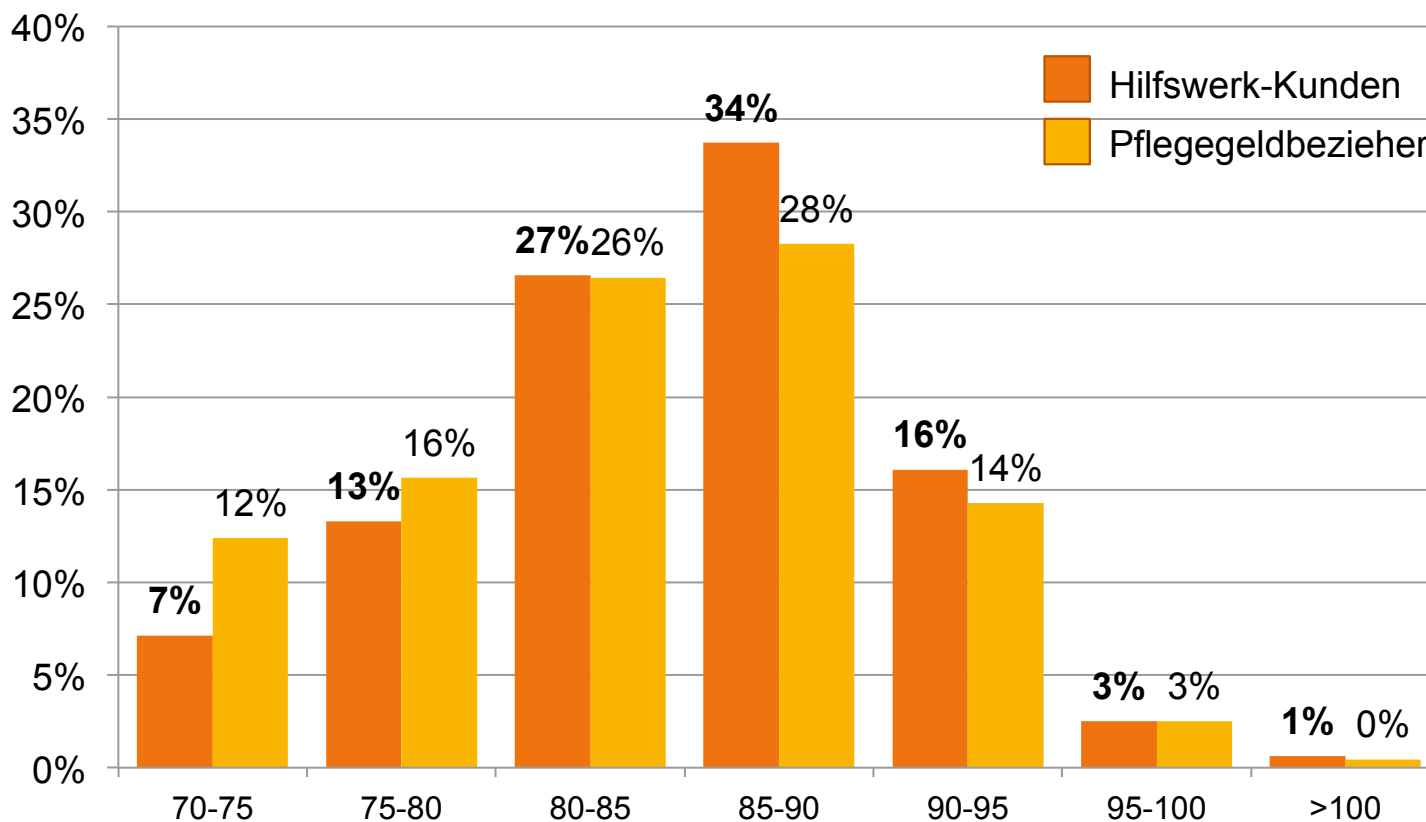
Alter der betreuten Personen

Schnitt: **83,3 Jahre**
PG-Bezieher: **73,7 Jahre**



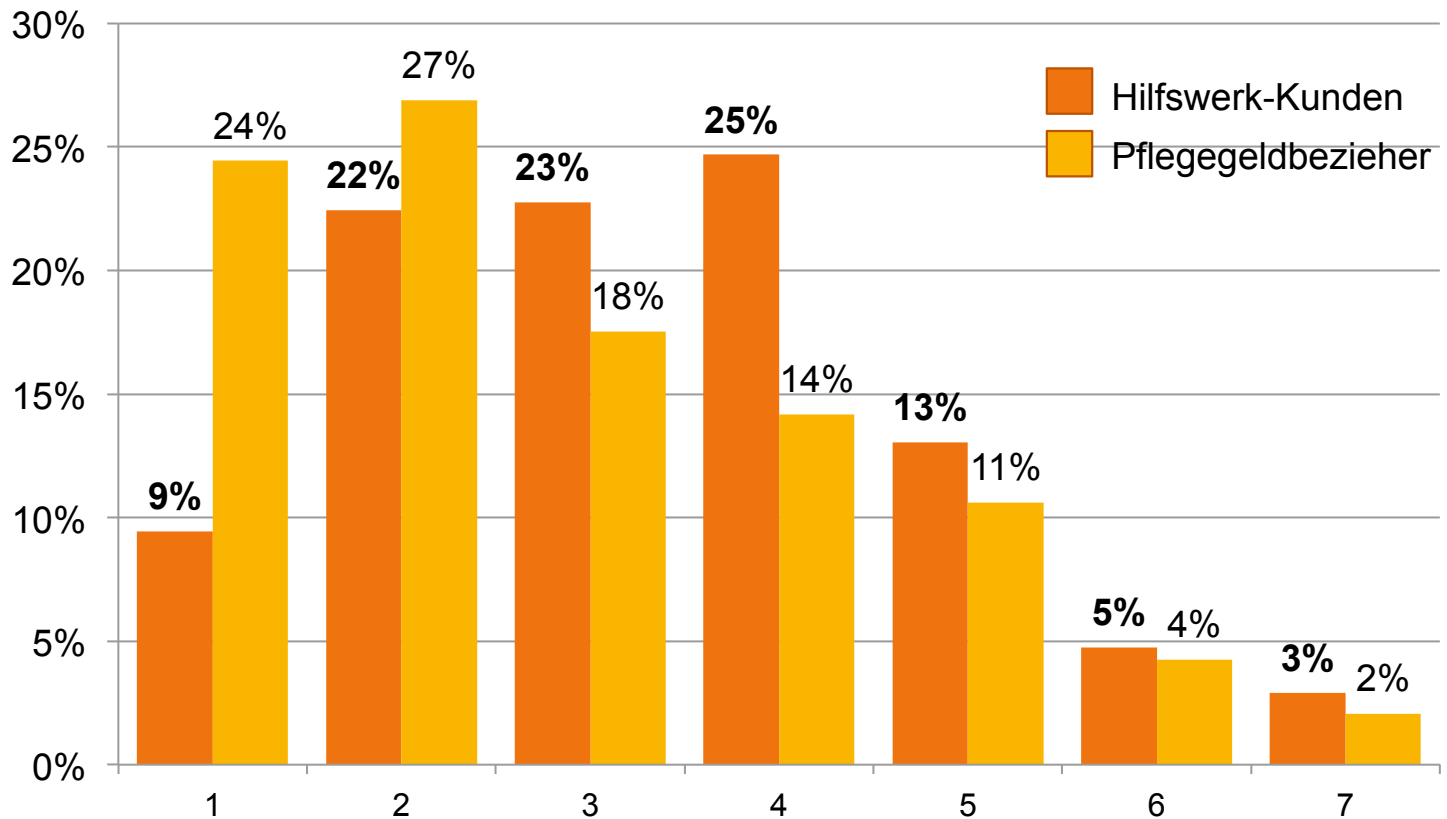
Alter der betreuten Personen über 70 Jahre

Schnitt: **84,9 Jahre**
PG-Bezieher (>70): **83,3 Jahre**

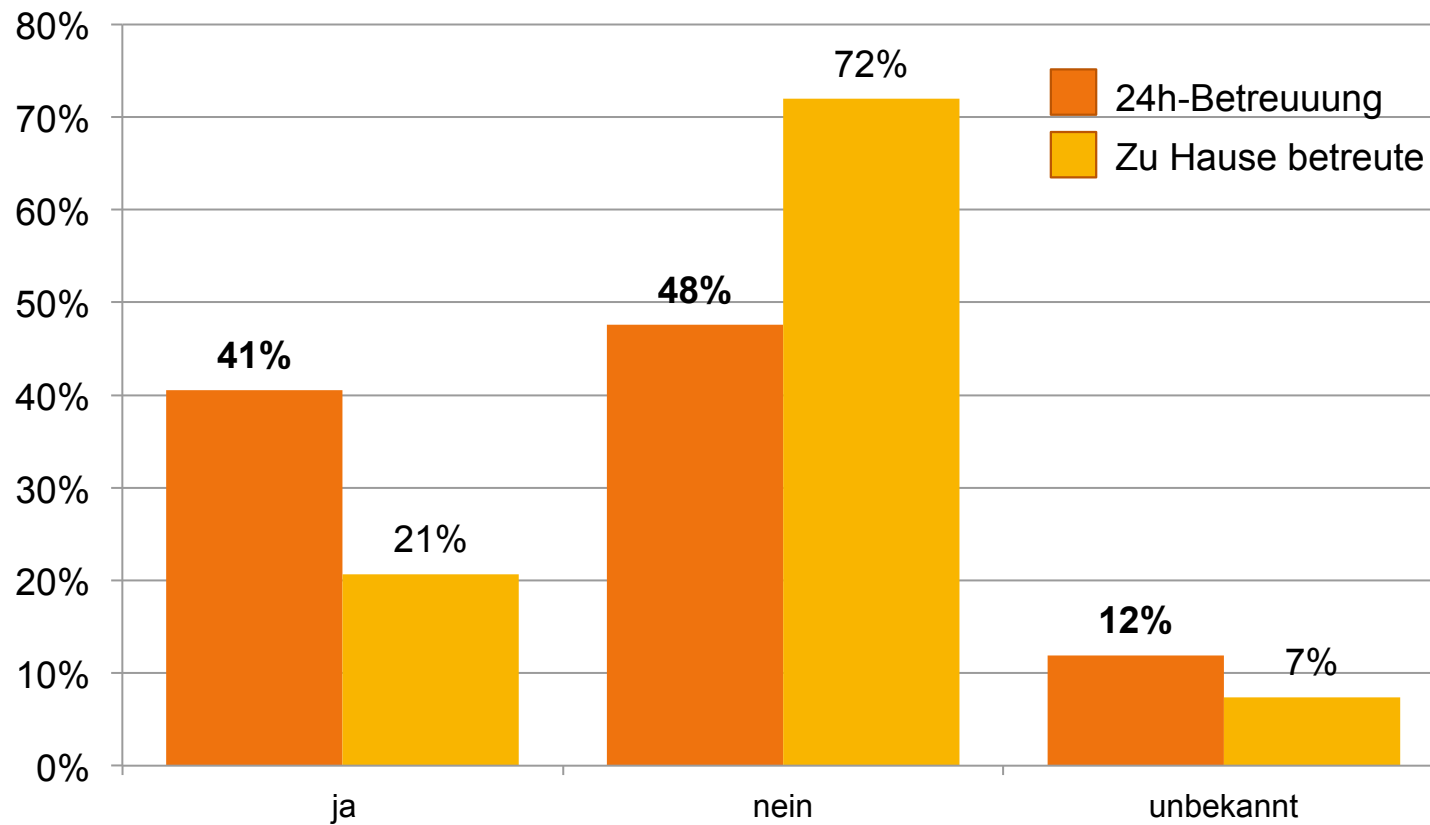


Pflegegeldstufen der betreuten Personen bei Aufnahme

Schnitt: Stufe **3,4**
PG-Bezieher: **2,8**

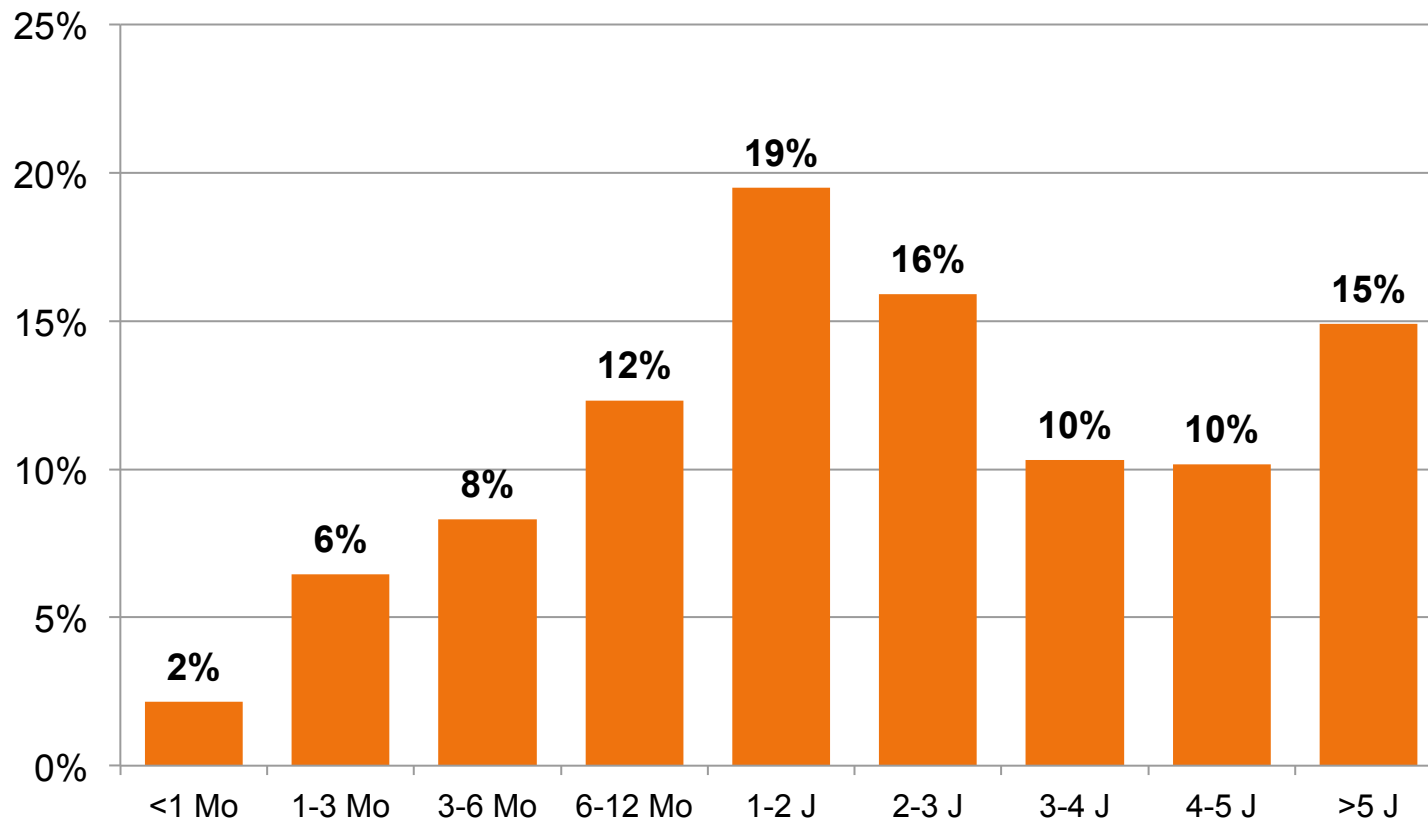


Fachärztliche Feststellung einer demenziellen Erkrankung



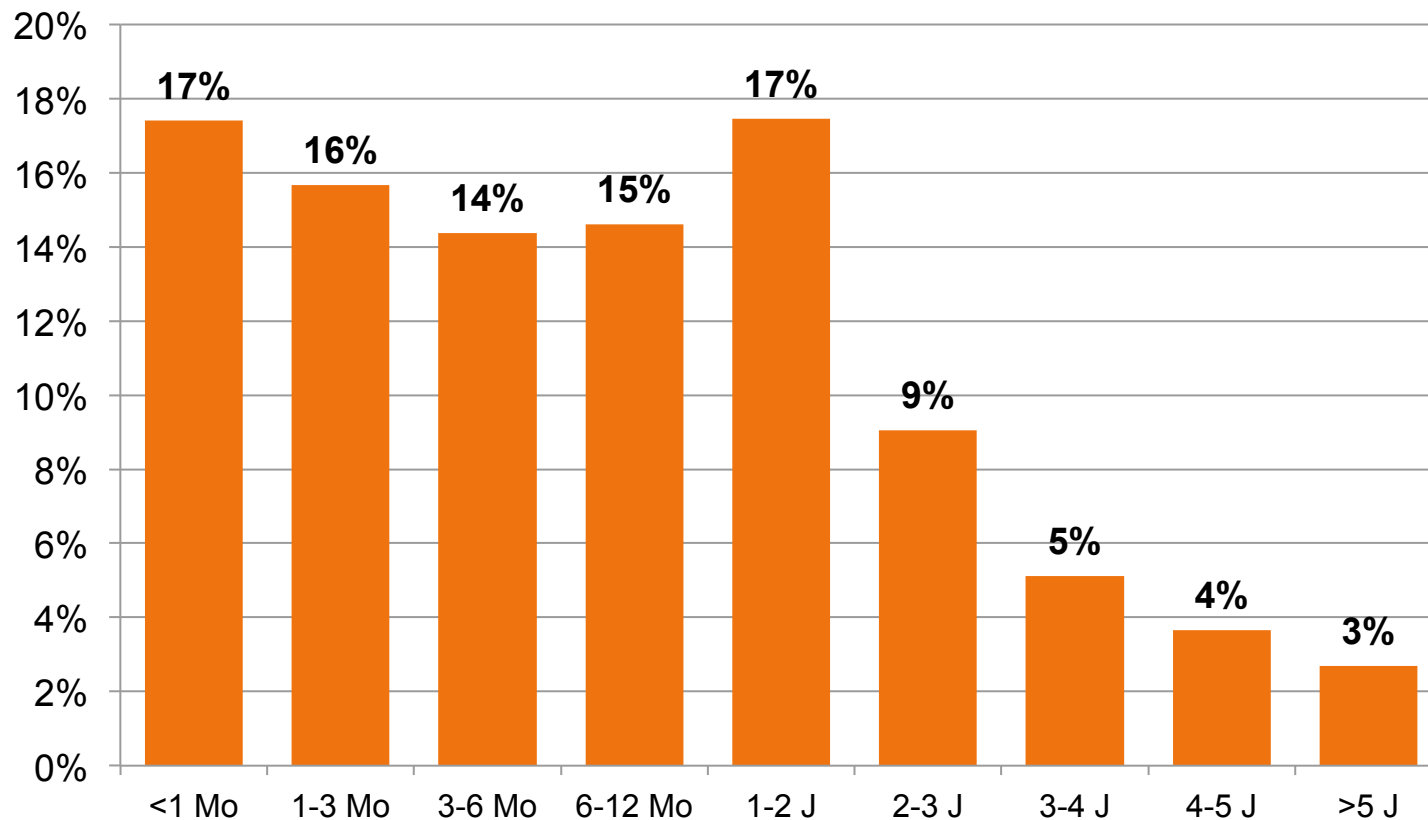
Dauer der Betreuung
(laufende Betreuung)

Schnitt: **30,5 Monate**



Dauer der Betreuung
(abgeschlossene Betreuungen)

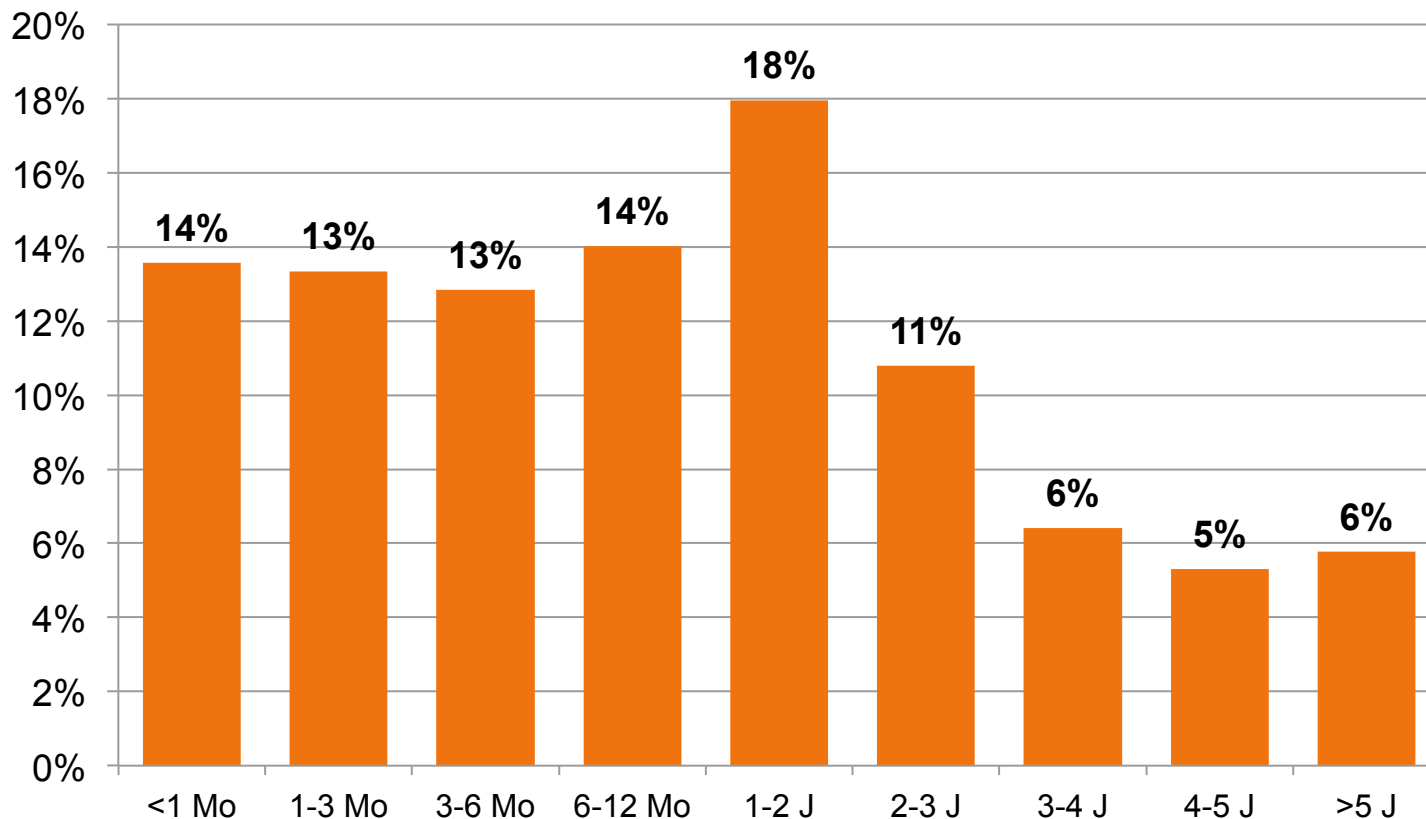
Schnitt: **13,9 Monate**



Dauer der Betreuung

(laufende und abgeschlossene Betreuungen)

Schnitt: **18,0 Monate**



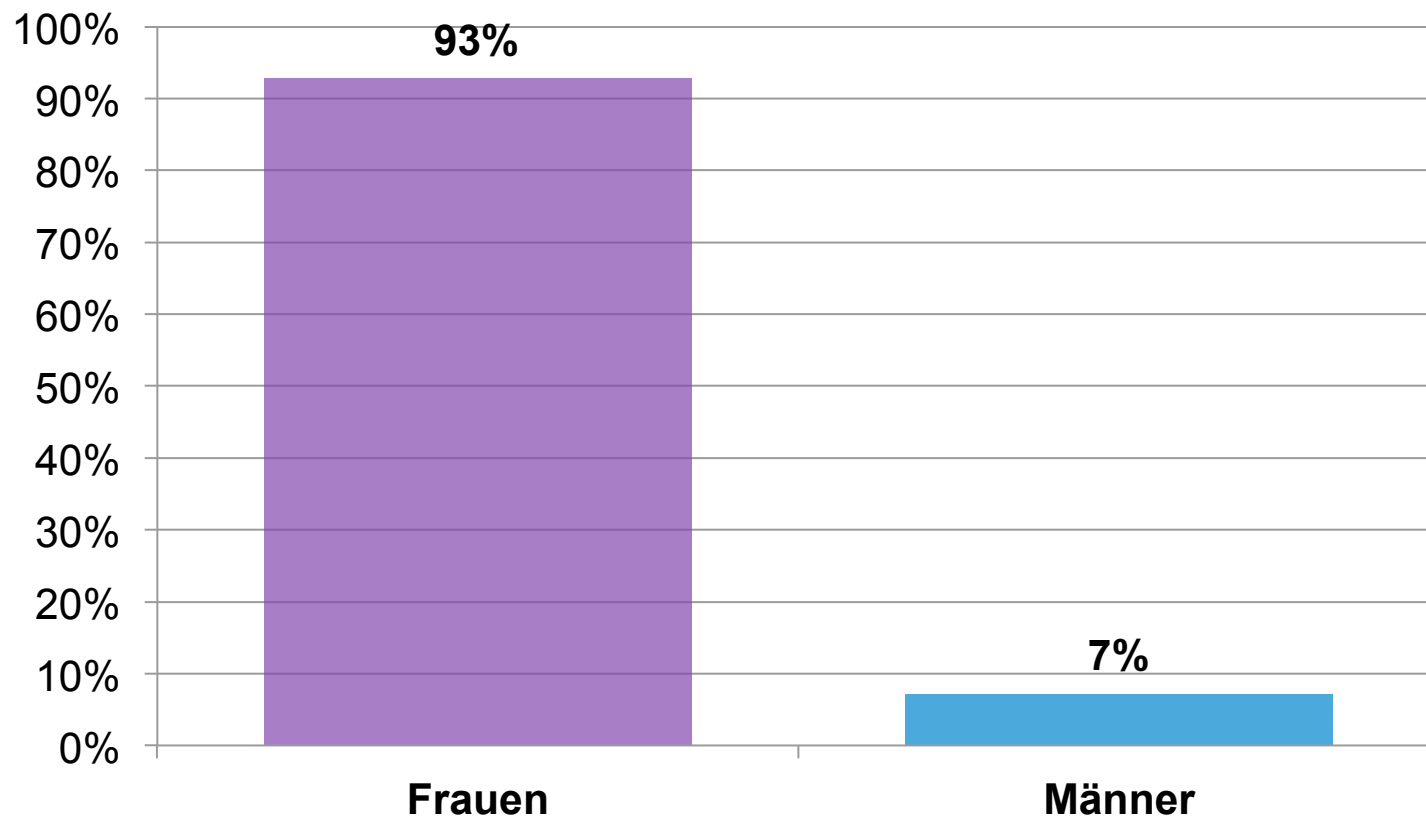


HILFSWERK

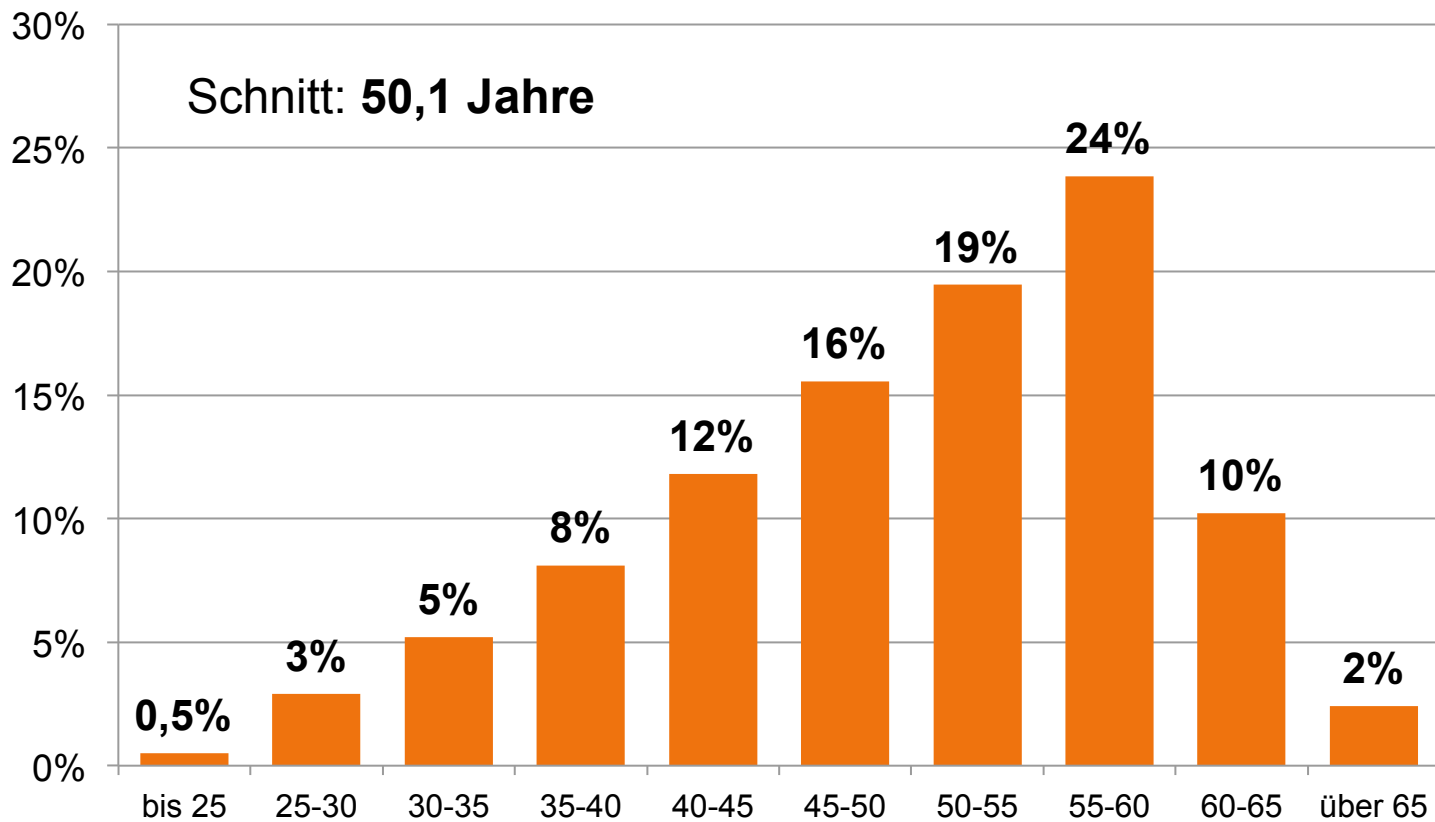
Personenbetreuer/innen

Strukturdaten

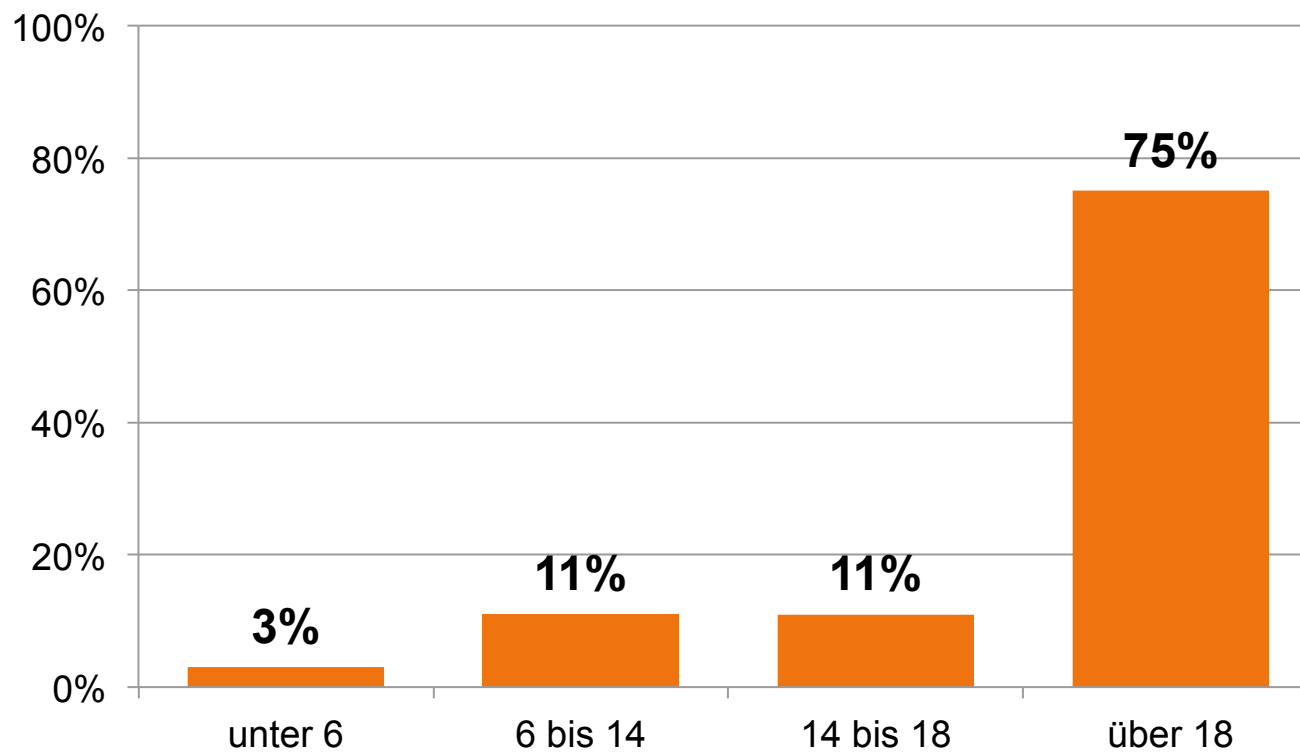
Geschlecht der Personenbetreuer/innen



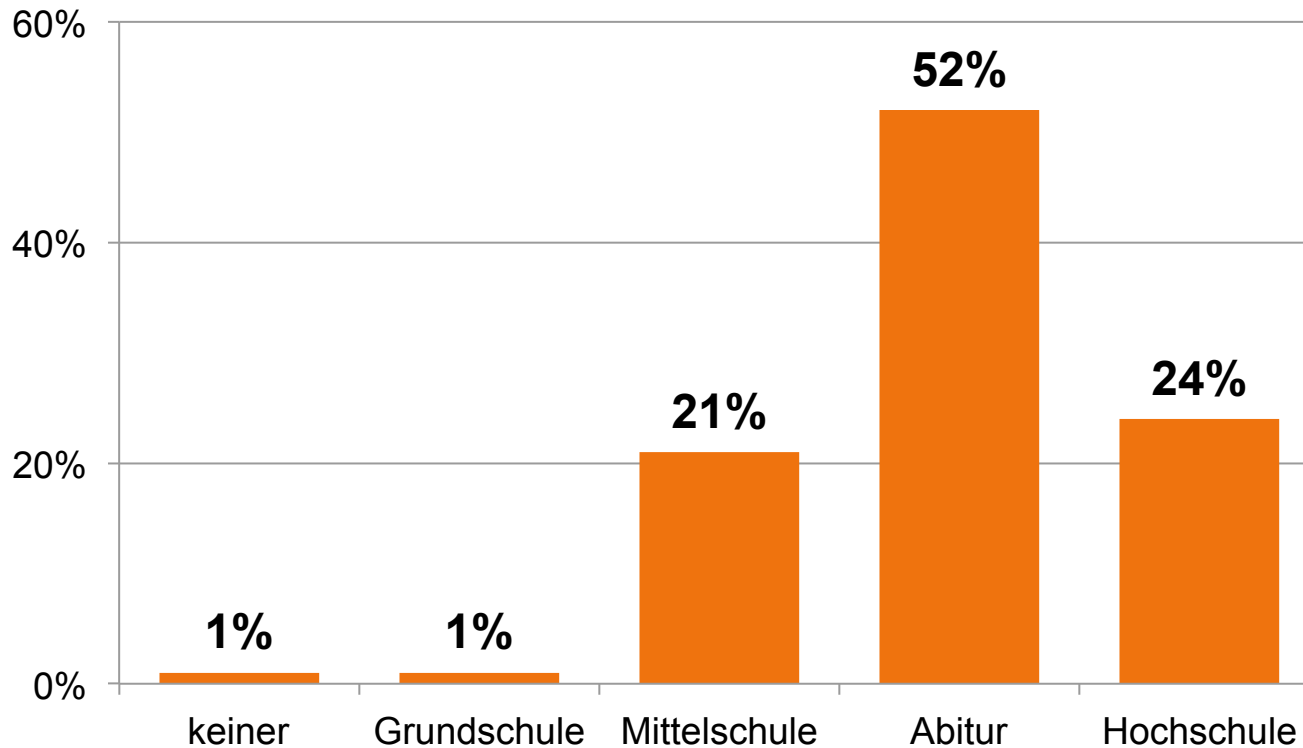
Alter der Personenbetreuer/innen



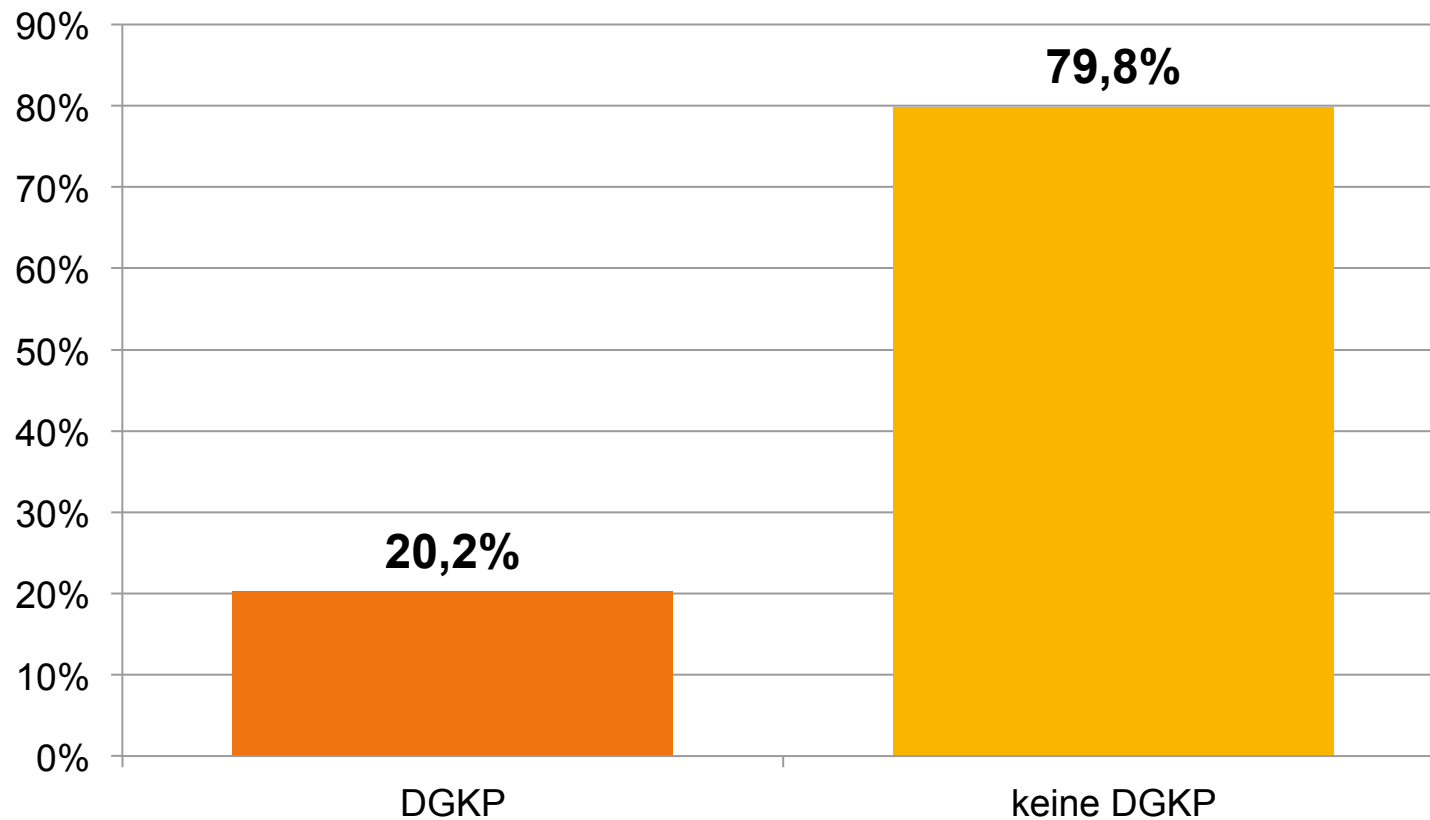
Alter des jüngsten Kindes der Personenbetreuer/innen (Basis: alle Personenbetreuer/innen mit Kinder)



Höchster schulischer Abschluss der Personenbetreuer/innen



Qualifikation der Personenbetreuer/innen



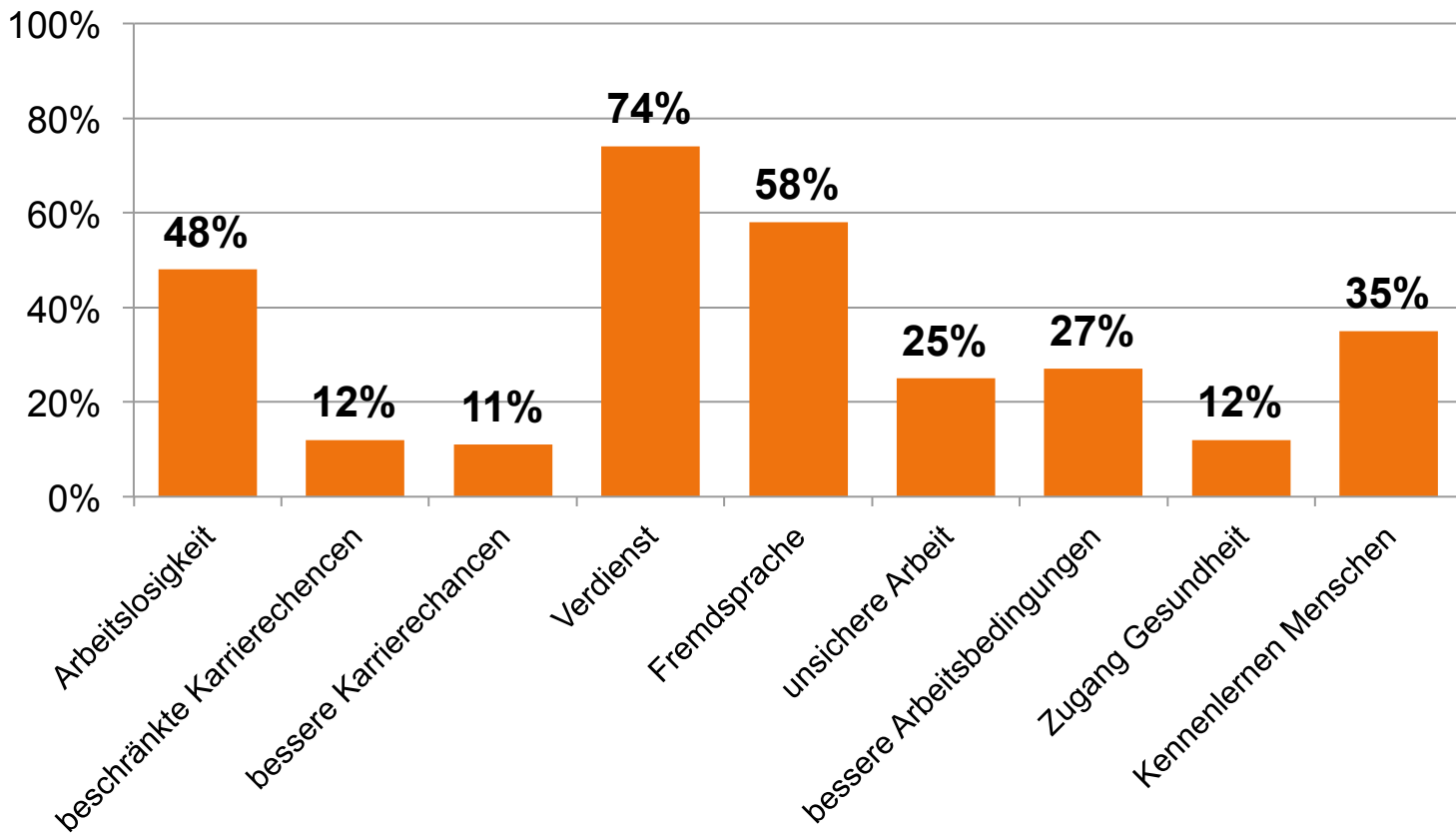


HILFSWERK

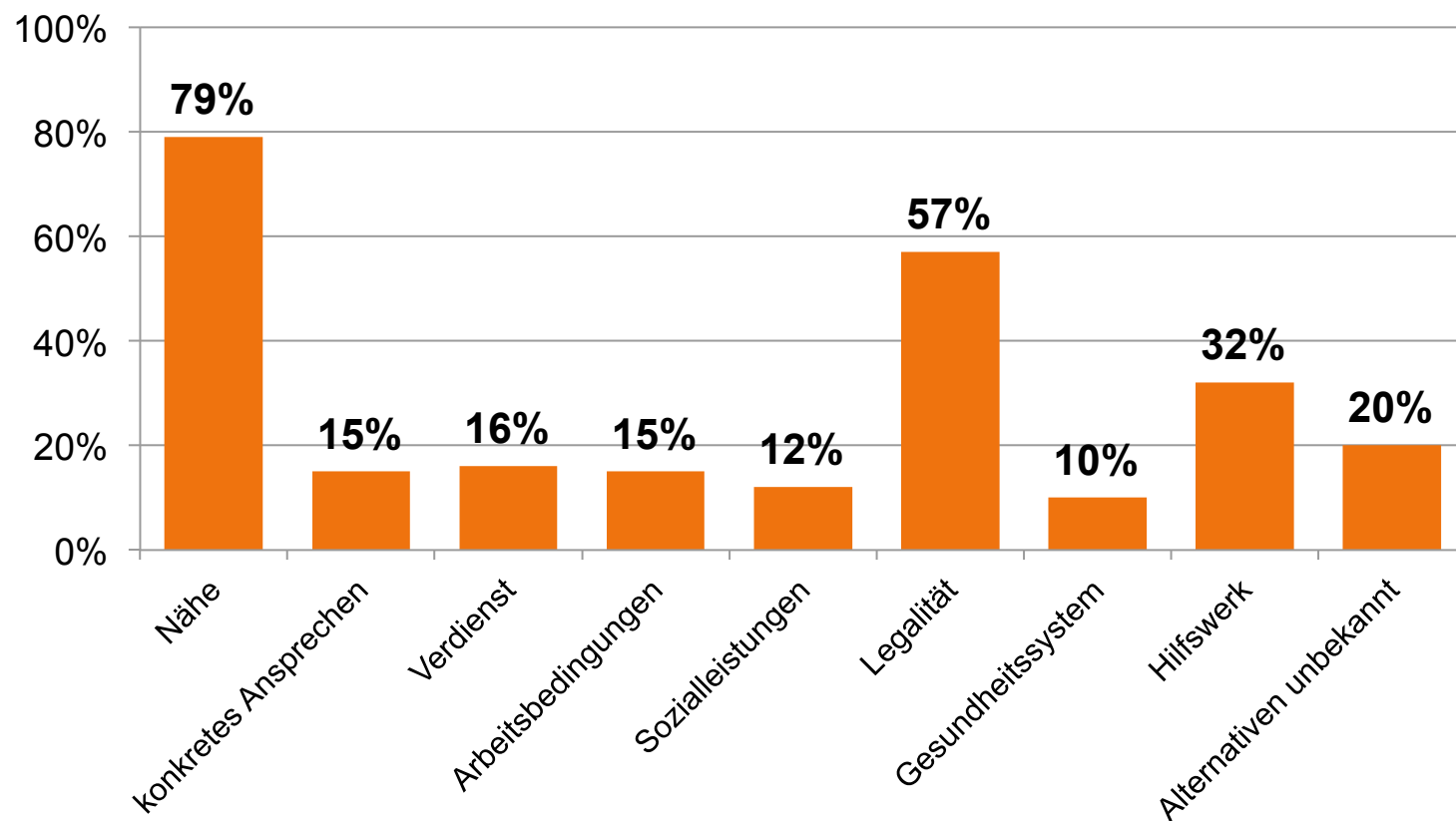
Personenbetreuer/innen

Ergebnisse einer Umfrage unter
Personenbetreuerinnen und Personenbetreuern

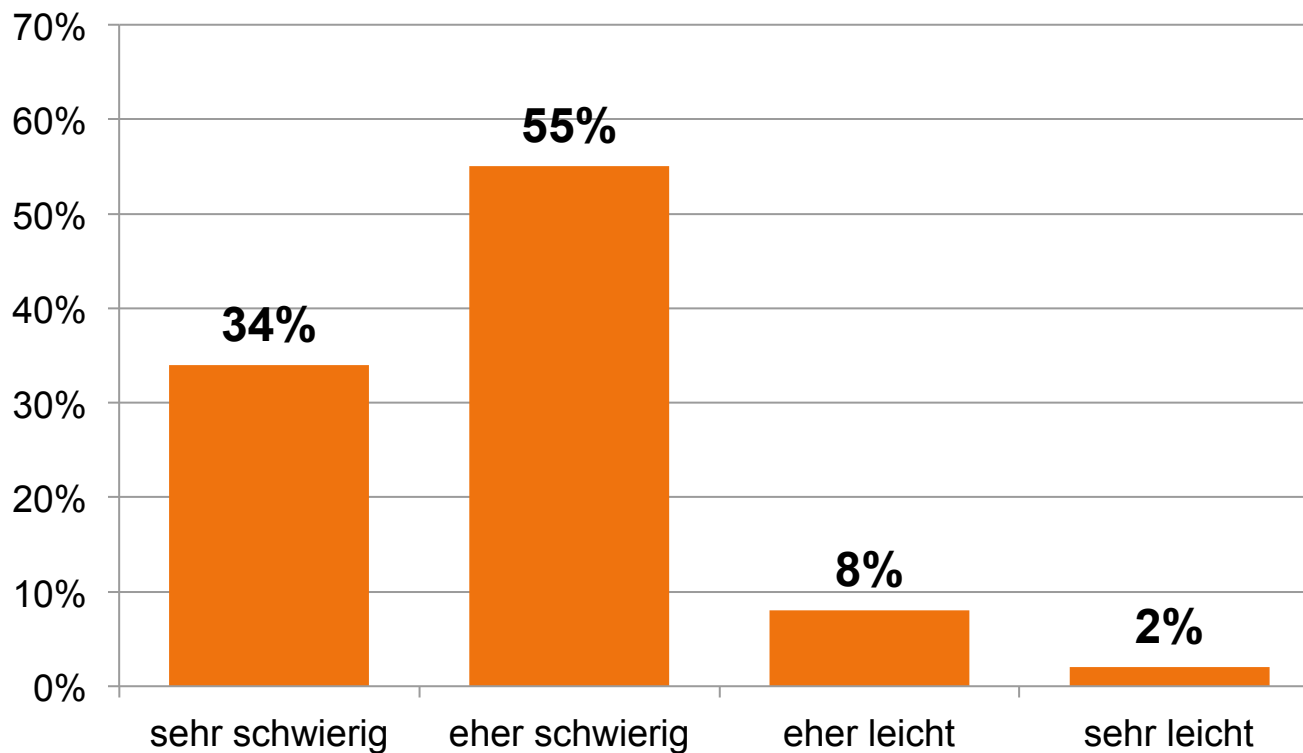
Beweggründe für die Arbeit als Personenbetreuer/in



Beweggründe für die Arbeit in Österreich



Ist es in Ihrem Heimatland für Sie schwierig, eine Arbeit zu finden?



Arbeitsmarktdaten Slowakische Republik

Arbeitslosenquote (11/2015): **12,25%** - 349.000 Personen



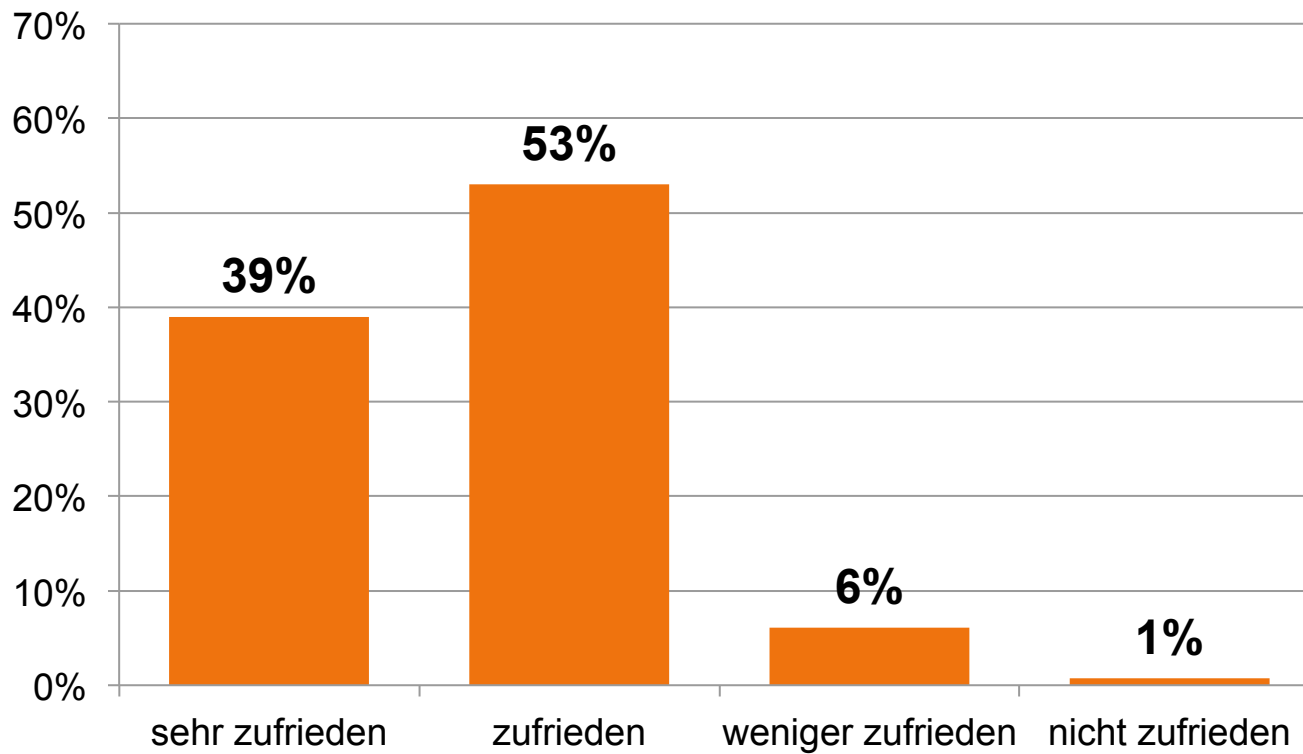
Bratislavský kraj	6,0 %
Trnavský kraj	7,4 %
Trenčiansky kraj	8,3 %
Zilinský kraj	9,5 %
Nitriansky kraj	10,5 %
Košický kraj	15,3 %
Banskobystrický kraj	15,7 %
Prešovský kraj	16,3 %

(Stand: 30.9.2015)

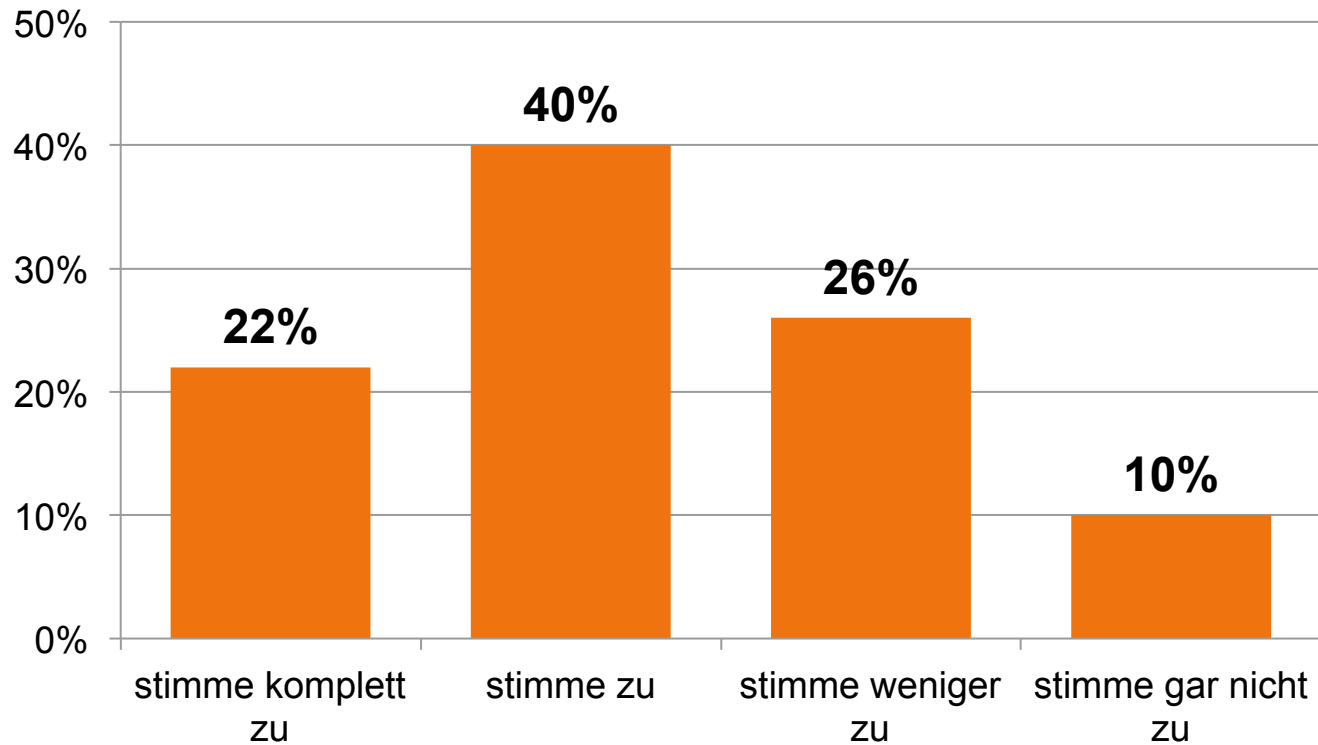
Durchschnittsgehalt DGKP (KH) **825 € bis 1.317 €** brutto (12x)
Einstiegsgehalt DGKP (KH) **563 € bis 915 €** brutto (12x)

(Stand: 2014)

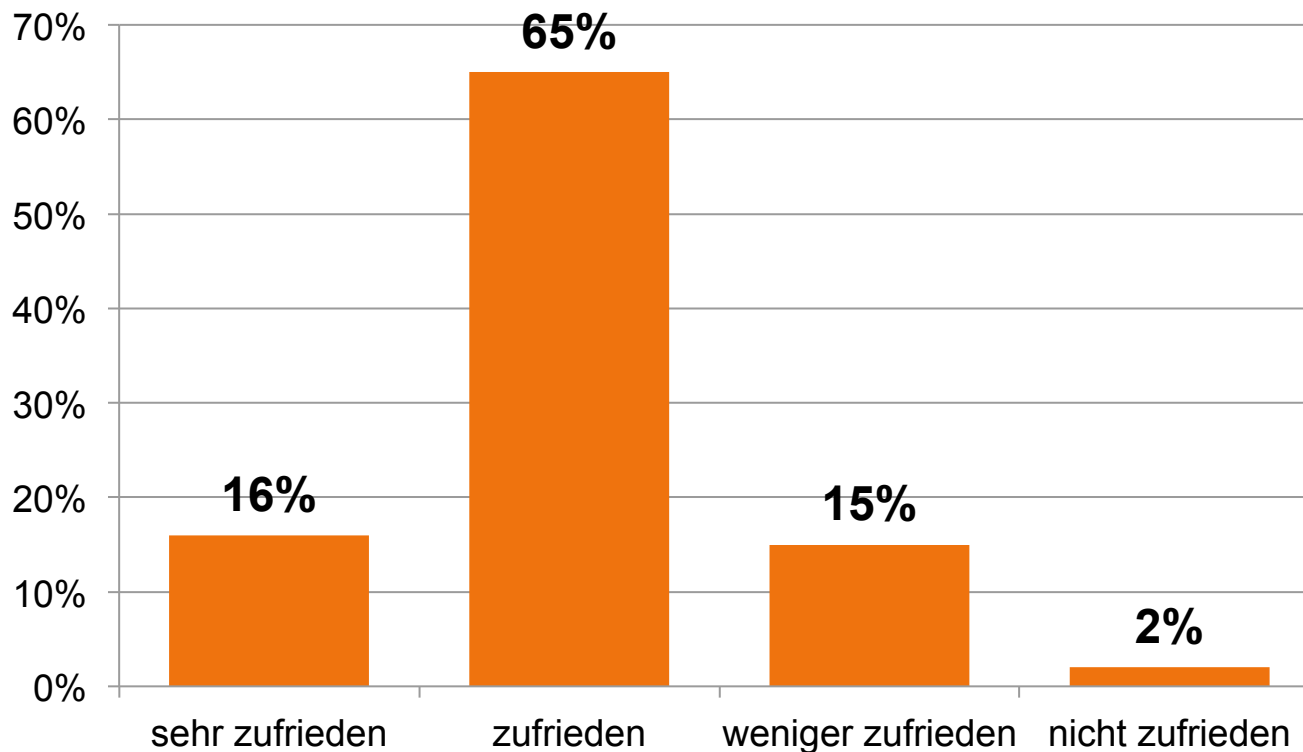
Wie zufrieden sind Sie mit der konkreten Arbeit in der Familie, die Sie in Österreich betreuen?



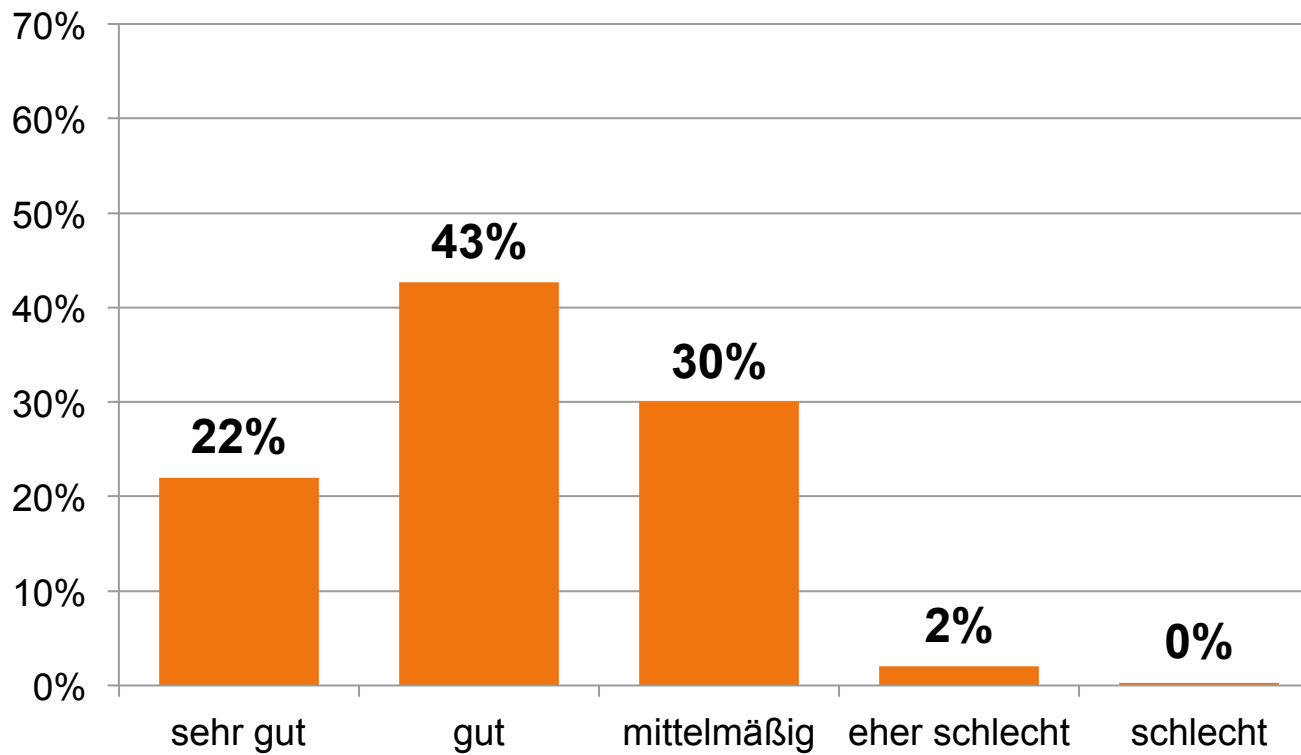
Ich habe das Gefühl ein Mitglied dieser Familie zu sein



Wie zufrieden sind Sie mit der derzeitigen Situation als Personenbetreuer/in in Österreich allgemein?



Wie bewerten Sie das System der 24-Stunden-Betreuung in Österreich?



Zusammenfassung

- 24-Stunden-Betreuung ist wesentlicher Teil der österreichischen Betreuungslandschaft
- Starker Zuwachs in den letzten Jahren, stärker als in anderen Settings
- Große Bedeutung in Demenzversorgung (40% haben Demenzdiagnose)
- Personenbetreuung löst in den Heimatländern eher Arbeitsmarktprobleme als sie zu schaffen (Problemgruppen am Arbeitsmarkt)
- Hohe Zufriedenheit, v.a. hinsichtlich der Situation in den Familien (zumindest bei Hilfswerk-PB)

Herausforderungen

- Betreuungsfälle werden tendenziell schwerer
- Rekrutierung von qualifiziertem Personal (DGKP) – Engpässe
- Qualitätssicherung im Agenturbereich (Gewerbetrennung ist Ansatz, ev. Anreize bei Förderrichtlinien), „schwarze Schafe“
- Weiterbildung der PersonenbetreuerInnen (logistisches Problem)
- Derzeit (fast) keine Berücksichtigung sozialer Kriterien (Sozialhilfe), für viele nicht leistbar, obwohl volkswirtschaftlich günstiger als Heimplatz

**Vielen Dank für die
Aufmerksamkeit!**



Mag. Roland Nagel

Hilfswerk Österreich
Apollogasse 4/5 | 1070 Wien
Tel.: 01/404 42-17, Fax: -20

roland.nagel@hilfswerk.at

www.hilfswerk.at